

マンション	価格(税込み)	交通	小田急 線	新百合ヶ丘 駅	名称	イニシア新百合ヶ丘
	2,100 万円			徒歩 15 分		号棟 2 階 214 号室

## イニシア新百合ヶ丘

### ■住宅設備が充実しています

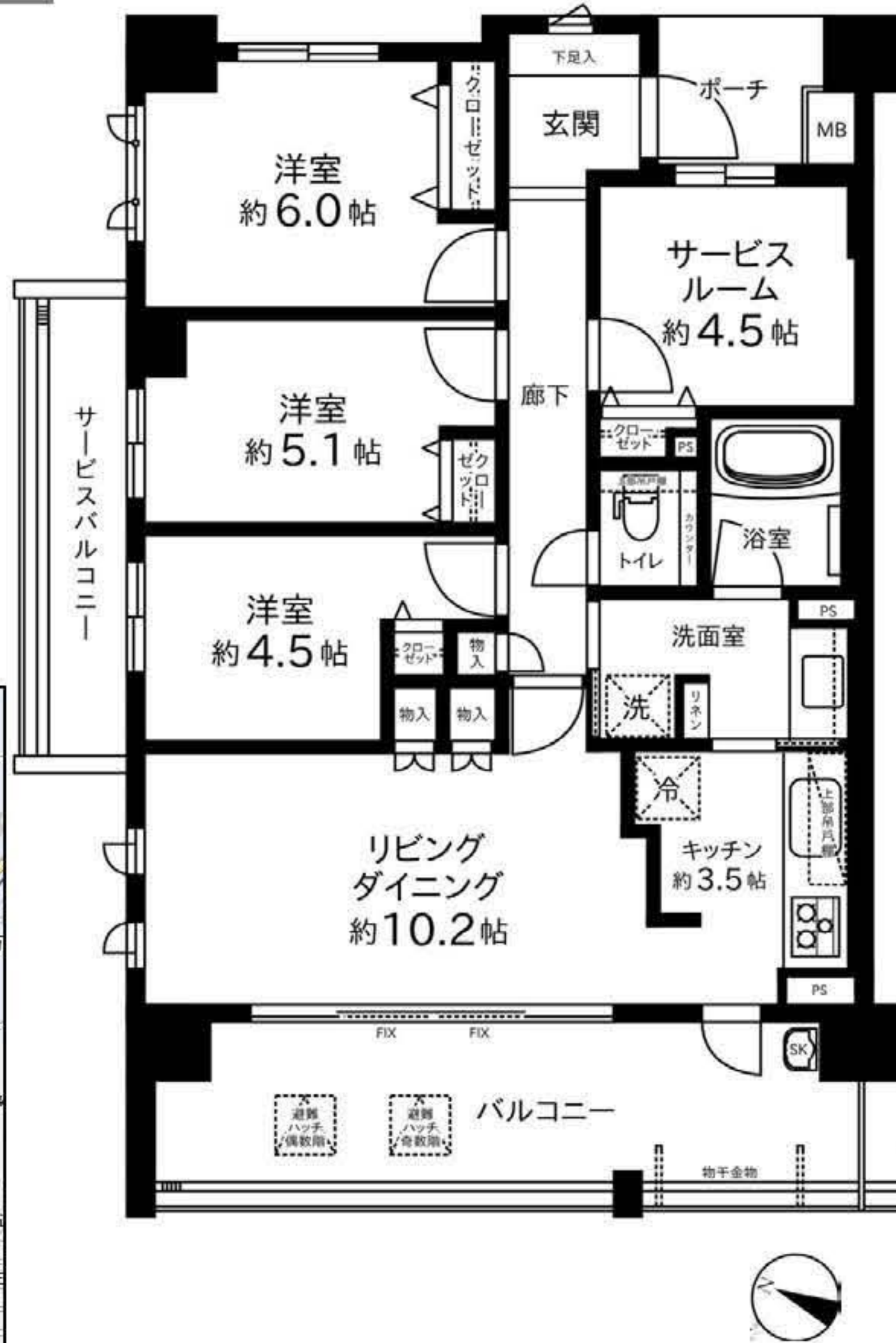
- ・LDに床暖房設備
- ・ビルトイン浄水器、食器洗浄機
- ・浴室乾燥換気扇
- ・24時間換気システム

### ■共用部も充実しています

- ・宅配ボックス
- ・防犯カメラ、監視モニター付ELV
- ・コミュニケーションラウンジ
- ・キッズルーム
- ・プライベートガーデン
- ペット飼育可(飼育細則あり)



案内図



図面と現況が異なる場合は、現況優先とします。

所在	(住居表示) 稲城市平尾2丁目13番4号
土地	地上権 (定期借地契約 西暦2059年12月24日まで) 面積 6,163.02 m <sup>2</sup> 共有持分 7,682 / 589,329 用途地域 ( 第一種低層住居専用地域 )
	専有面積 (壁芯) 76.82 m <sup>2</sup> ( 23.23 坪) バルコニー 15.40 m <sup>2</sup> ( 4.65 坪) 専用庭 — m <sup>2</sup> ( — 坪) 間取り ( 3LDK+S ) 総戸数 ( 80 戸) 構造 ( 鉄筋コンクリート造5階建て ) 建築 ( 平成 21 年 10 月 )
建物	分譲会社 ( 株式会社コスモスイニシア )
	施工会社 ( 木内建設株式会社 )
	管理会社 ( 大和ライフネクスト株式会社 )
	管理形態 ( 全部 ) 管理員 ( 日勤 ) 管理費(月額 15,200 円)修繕積立金(月額 13,443 円) 地代等(月額 17,470 円) 合計(月額 46,113 円)
施設	敷地内駐車場 空有 (月額 4,500~11,000 円) 自転車置場(月100~800円) バイク置場(月額 1,000 円) トランクルーム( 無 ) エレベーター( 有 )
	引渡 現況 ( 空室 ) 引渡 ( 即時 )
備考	現況有姿、瑕疵担保責任免責とします。 設定されている抵当権が抹消可能なことを売却条件とします。