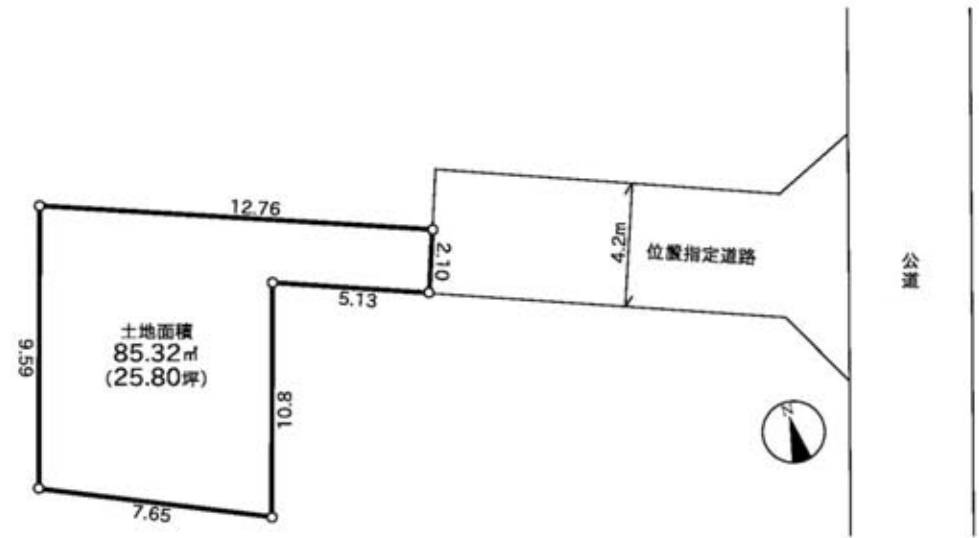


土地	価格 1,680 万円	交通 JR中央本線 国分寺 駅 徒歩 16 分	所在 (住居表示) 小平市上水本町5丁目3番10号
----	----------------	----------------------------------	------------------------------

## 小平市上水本町五丁目売地

- ◆国分寺駅徒歩16分の好立地！
- ◆閑静な住宅街です
- ◆土地面積85.32㎡(約25.8坪)
- ◆建築条件付き売地ではありません



※土地面積は登記簿面積のため、測量の結果、面積が増減する場合があります

※図面と現況が異なる場合、現況を優先とします

土地	権利 ( 所有権 ) 地積 85.32 ㎡ ( 25.80 坪)
地	地目 ( 宅地 ) 地勢 ( 平坦 ) 接面道路 ( 私道 (位置指定道路) ) 接道方位・道路幅員 ( 東側 4.2m ) 道路面より — m 平坦
建	構造 ( ) 築年月 ( 平成 年 月 ) 増改築 ( 平成 年 月 )
物	1階 ( ㎡ ) 2階 ( ㎡ ) 3階 ( ㎡ ) 4階 ( ㎡ ) 合計 ㎡ ( 坪 ) 間取り ( )
制	建ぺい率 ( 40 % ) 容積率 ( 80 % ) 用途地域 ( 第一種低層住居専用地域 ) 高度地区 ( 絶対高さ10m ) 防火地域 ( 法22条 ) その他 ( )
施設	公営水道・都市ガス・本下水
引渡	現況 ( 古家あり ) 引渡 ( 相談 )
備考	所有者居住中のためお取り扱いにはご注意ください 現況有姿 (古家付)、公簿売買とします